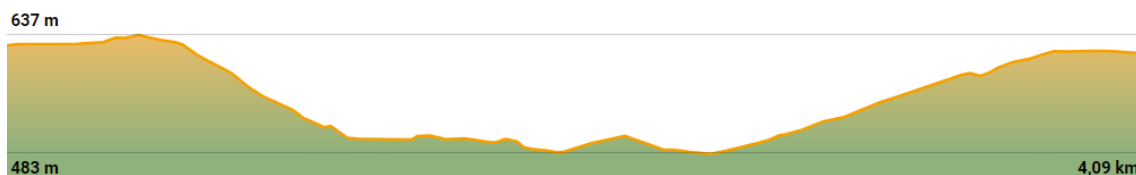


## PASARELAS DE ALQUEZAR

Comenzamos nuestro viaje con un maravilloso paseo para conocer el entorno del río Vero a su paso por uno de los pueblos más bonitos de España, Alquézar. Un recorrido inolvidable junto a esta fuente de vida que nos lleva por algunas de las pasarelas más espectaculares de nuestras fronteras. Una ruta cómoda que no deja indiferente a nadie.



Distancia	Desnivel positivo
<b>4,09 km</b>	<b>306 m</b>
Dificultad técnica	Desnivel negativo
<b>Fácil</b>	<b>306 m</b>
Altitud máxima	Trailrank
<b>637 m</b>	<b>83</b>   ★ <b>4,6</b>
Altitud mínima	Tipo de ruta
<b>483 m</b>	<b>Circular</b>

## FORAU DE AGÜAILLUTS

Nuestra primera ruta en pleno Pirineo es también una de las más espectaculares. Comenzamos en la carretera de la Besurta para iniciar nuestros pasos hasta uno de los refugios más famosos de estos escarpados picos, la Renclusa. Bajaremos para disfrutar de las maravillosas cascadas del Forau y el Plan de Agualluts. Una zona muy visitada por alpinistas que quieren subir al macizo del Maladeta.



2.276 m

1.903 m

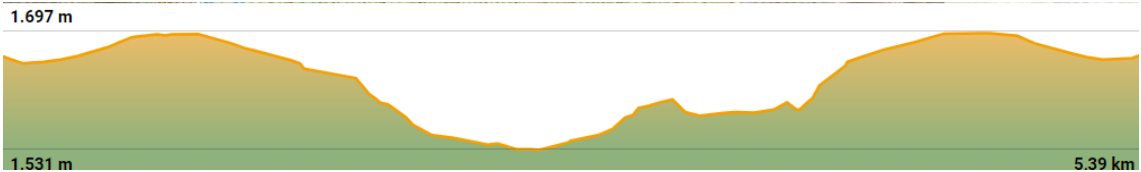
6,87 km

Distancia	Desnivel positivo
<b>6,87 km</b>	<b>411 m</b>
Dificultad técnica	Desnivel negativo
<b>Fácil</b>	<b>411 m</b>
Altitud máxima	Trailrank
<b>2.276 m</b>	<b>67</b> ★ <b>4,8</b>
Altitud mínima	Tipo de ruta
<b>1.903 m</b>	<b>Circular</b>



## GORGAS DEL ALBA

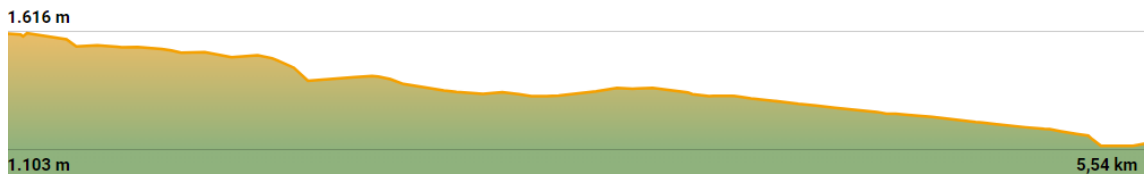
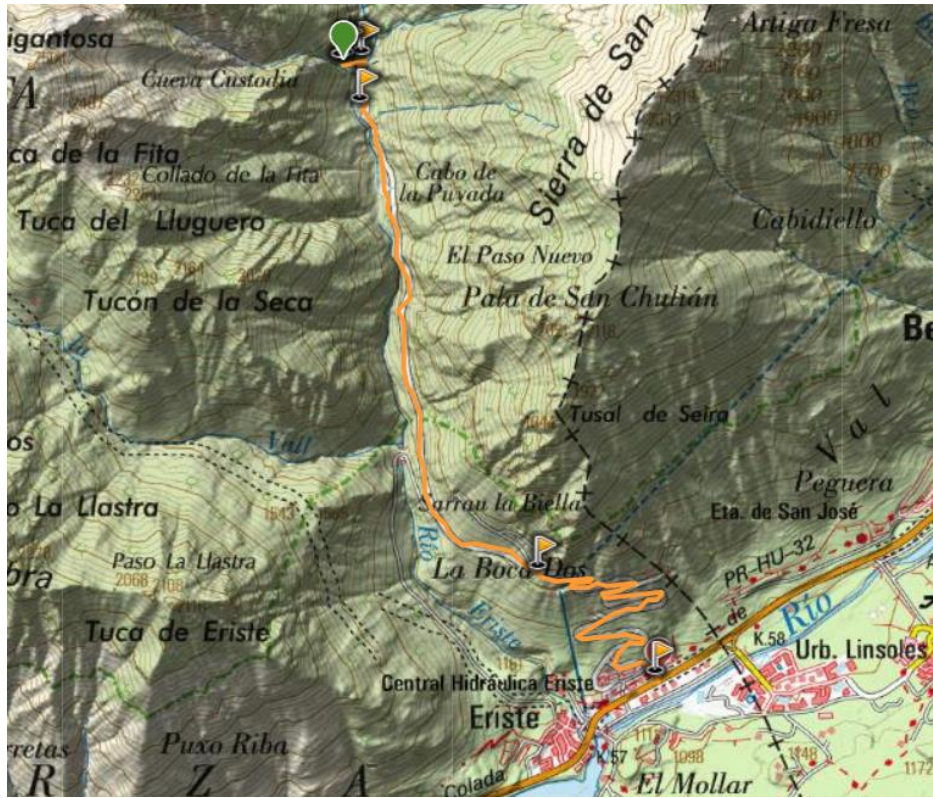
El domingo sigue con aventuras y la tarde nos reserva una de las rutas con más encanto de las zonas de Valle. Un maravilloso paseo por las Gorgas del Alba para descubrir todas las especies botánicas que siembran esta escarpada sierra y al mismo tiempo deleitarnos con las maravillosas cascadas que aparecen bajo el Pico del Alba. Ruta muy sencilla que no te puedes perder.



Distancia	Desnivel positivo
<b>5,39 km</b>	<b>238 m</b>
Dificultad técnica	Desnivel negativo
<b>Fácil</b>	<b>238 m</b>
Altitud máxima	Trailrank
<b>1.697 m</b>	<b>72   ★ 5</b>
Altitud mínima	Tipo de ruta
<b>1.531 m</b>	<b>Circular</b>

## CASCADA DE LA ESPIGANTOSA

Otra encantadora ruta donde el agua es una vez más el protagonista, en esta ocasión es el río Eriste el conductor de toda nuestra ruta. En esta misma localidad tomamos la lanzadera que nos sube hasta el mismo mirador de la cascada de la Espigantosa, desde allí descendamos no sin antes desviarnos para disfrutar de la antigua fundición y cruzar el puente de Farraus para retornar hasta el maravilloso pueblo.



Distancia	Desnivel positivo
<b>5,54 km</b>	<b>91 m</b>
Dificultad técnica	Desnivel negativo
<b>Fácil</b>	<b>581 m</b>
Altitud máxima	Trailrank
<b>1.616 m</b>	<b>35</b>
Altitud mínima	Tipo de ruta
<b>1.103 m</b>	<b>Solo ida</b>





## IBON DE ESCARPINOSA

Nuestra última ruta de senderismo por el esta espectacular comarca, seguramente también sea la más espectacular en la que por fin podremos descubrir los maravillosos lagos de alta montaña conocidos como ibones. En esta ocasión recorreremos el valle de Estós para remontar la cabaña de Santa Ana y alcanzar el ibonet de Batisielles y el espectacular ibon de Escarpinosa. Un lugar extraordinariamente hermoso que parece sacado de un cuento, una ruta exigente pero imprescindible.



2.030 m



Distancia	Desnivel positivo
<b>14,02 km</b>	<b>883 m</b>
Dificultad técnica	Desnivel negativo
<b>Moderado</b>	<b>883 m</b>
Altitud máxima	Trailrank
<b>2.030 m</b>	<b>57   ★ 5</b>
Altitud mínima	Tipo de ruta
<b>1.294 m</b>	<b>Circular</b>